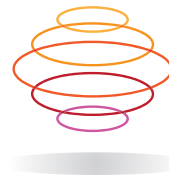


SYSTEM
BIO CAD/CAM



HTL
CAD/CAM-Lab

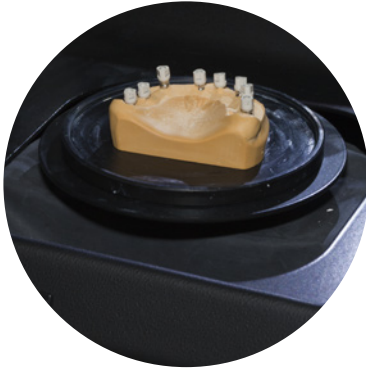




BIO CAD/CAM SYSTEM

GEFRÄSTE STRUKTUREN

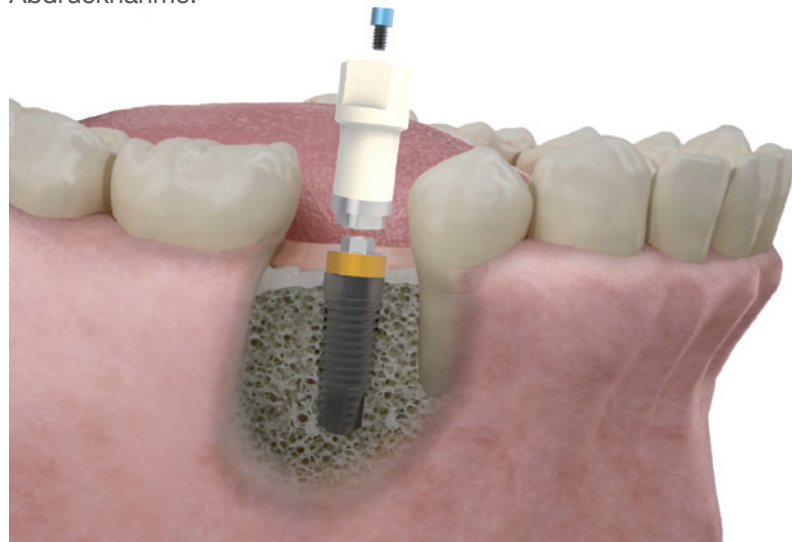
Die Rekonstruktionen können aus verschiedenen Materialien hergestellt werden (**Ti, Cr-Co, PMMA, Glasfaser usw.**). Es kommen 5-Achs-Fräsmaschinen mit den Originalgeometrien von BTI zur Anwendung. **Dies garantiert einen hochpräzisen passive Fit bei Rekonstruktionen mit bis zu 14 Einheiten.**



EGAL, WELCHES
IMPLANTATSYSTEM
VERWENDET WURDE, **WIR
STELLEN VERSORGUNGEN
ZUR VERFÜGUNG, DIE
AUF IHRE BEDÜRFNISSE
ZUGESCHNITTEN SIND**

INTRAORAL SYSTEM

Hierbei werden die Scan Bodies im Mund des Patienten abgescannt. Anschließend wird per 3D-Druck ein Modell hergestellt, in das die digitalen Modellanaloge eingepasst werden. Somit entfällt die klassische Abdrucknahme.

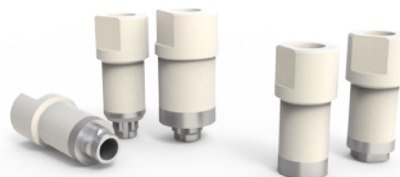


NEUE SCAN BODIES

Für die Digitalisierung des Modells bietet BTI eine Reihe von Scan Bodies an, die eine hochpräzise Übertragung der Zahngeometrie und der Implantatposition an die CAD-Software ermöglichen.



WIR HALTEN UNSERE
VERBINDUNGSBIBLIOTHEKEN
IMMER AUF DEM NEUESTEN
STAND



**Kompatibel mit Exocad, 3shape und Dental Wings.*

VERBESSERTE ÄSTHETIK

1. ÄNDERUNG DES AUSTRITTSWINKELS

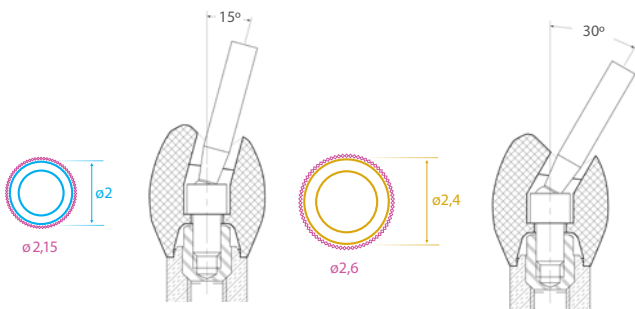
Unsere CAD-Technologie ermöglicht interne Angulationen von 0 bis 30°.

Anatomische Struktur für Keramik in Cr-Co mit Korrektur der Angulation um 30°



ANGULATION DER VERBINDUNGEN

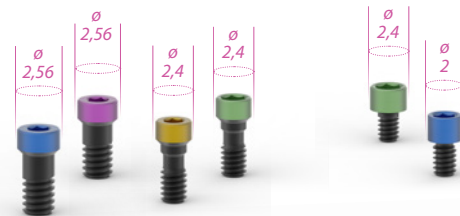
Die Verwendung der BTI Schrauben mit reduziertem Kopf und Ti Black Beschichtung erleichtert das Festschrauben der Versorgung mit angulierten Schraubenkanälen. Die Schrauben weisen eine ähnliche Vorspannung auf wie Goldschrauben.



SECHSKANT-HALTESCHRAUBEN MIT REDUZIERTEM KOPF FÜR ANGULATIONEN

auf Implantatniveau

auf Multi-Im®



TTMIR für Multi-Im® ist die Schraube mit dem kleinsten Kopf auf dem Markt für CAD/CAM-Strukturen.

2. Ti GOLDEN® OBERFLÄCHENBEHANDLUNG

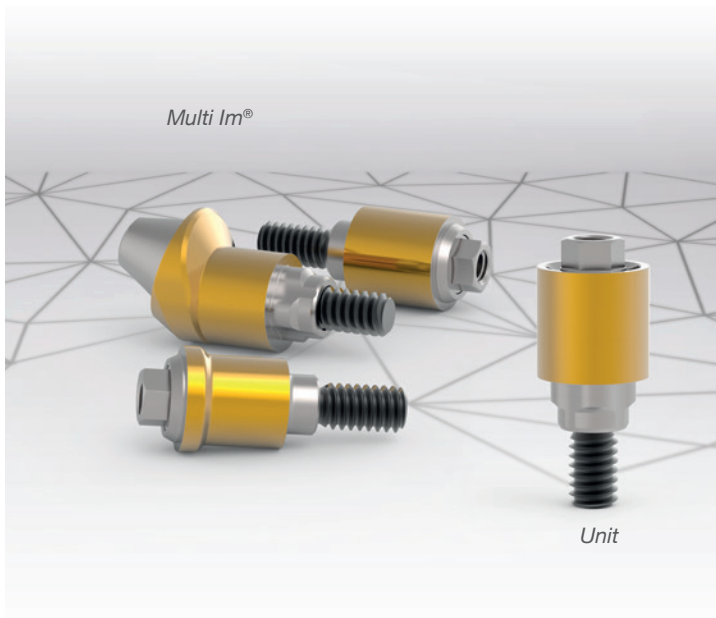
Die in unserem CAD/CAM-Labor hergestellten Strukturen können zusätzlich mit der Ti Golden® Oberfläche versehen werden, die sowohl biologische als auch ästhetische Vorteile bietet.



DISTANZHÜLSEN

Der Einsatz von MULTI-IM® und UNIT® Distanzhülsen empfiehlt sich für alle Arten von verschraubten Versorgungsen, insbesondere bei Sofortbelastung.

Untersuchungen der Forschungs- und Entwicklungsabteilung von BTI zeigen, dass diese Abutments mit 35 Ncm Drehmoment eine hervorragende hermetische Abdichtung zwischen Sekundärteil und Implantat erreichen, wodurch die Infiltration und Ansammlung von Bakterien vermieden werden.



MULTI IM® DISTANZHÜLSE

Für verschraubte mehrgliedrige Versorgungsen.

UNIT DISTANZHÜLSE

Für verschraubte Einzelzahnversorgungsen.

Zum Implantat ist die Verbindung 4-lappig (Interna®), zur Prothetik besitzt sie eine quadratische Form mit abgerundeten Kanten.

KOMPATIBLE MULTI-IM® DISTANZHÜLSEN

Hierbei handelt es sich um Abutments, passend für Implantate anderer Hersteller, durch die diese mit Komponenten von BTI versorgt werden können. Geeignet für verschraubte mehrgliedrige Versorgungsen bei Patienten mit Implantaten verschiedener Systeme.

VORTEILE DER VERWENDUNG VON DISTANZHÜLSEN

- Hermetischer Schluß
- Erleichtert Abformungen
- Passive Fit
- Gibt dem Weichgewebe mehr Raum
- Angulationen bis zu 30° möglich

3D DRUCK



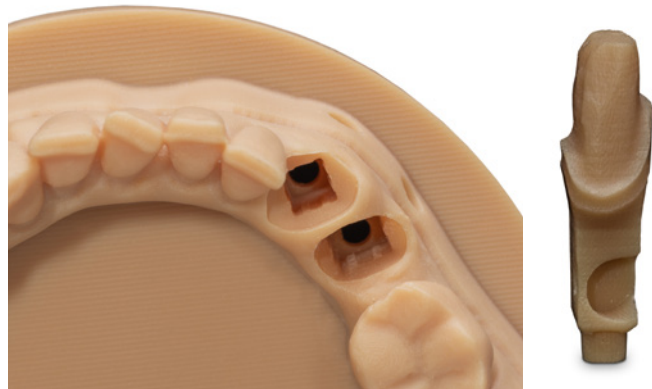
Modelle von Ober- und Unterkiefer mit Sockel



Modelle von Ober- und Unterkiefer ohne Sockel



Zahnfleischmaske



Modell mit Stümpfen

MATERIALIEN



- PEEK
- Mehrschichtiges PMMA
- Kobalt-Chrom
- Titan
- Zirkonium



Dental prosthesis laboratory
HTL CAD / CAM - Lab, S.L.
Jacinto Quincoces 39
01007 Vitoria-Gasteiz (Álava)
Tel.: (+34) 945 160 658



B.T.I. Deutschland GmbH
Mannheimer Str. 17
75179 Pforzheim
Tel.: 07231 42806-0
Fax: 07231 42806-15
info@bti-implant.de
www.bti-biotechnologyinstitute.com

